

Carta qualità

Denominazione Organismo / Istituzione **IPSAR “G. MATTEOTTI”**

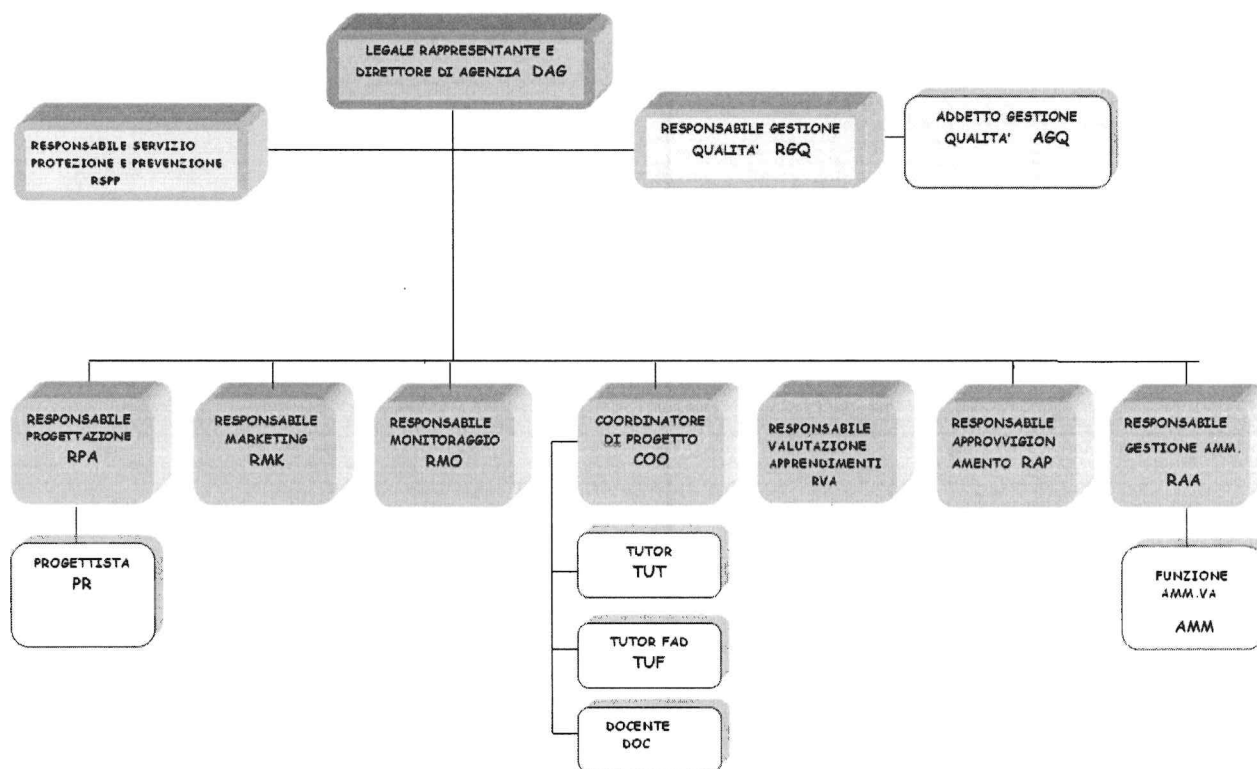
Estremi atto rilascio accreditamento **Decreto 15369 del 02/10/2018**

Codice accreditamento **IS0009**

Il presente documento si propone di esplicitare e comunicare gli impegni che l’ “IPSAR G. MATTEOTTI” assume nei confronti degli utenti esterni e dei beneficiari a garanzia della qualità e della trasparenza dei servizi formativi erogati.

Il Responsabile della Struttura ha la responsabilità ed autorità di assicurare il rispetto di quanto previsto nel presente documento e di verificare sulla corretta diffusione e adeguata applicazione nonché del miglioramento del Sistema di Gestione per la Qualità.

ORGANIGRAMMA



DIREZIONE: Salvatore Caruso – preside@matteotti.it

AMMINISTRAZIONE: Patrizia Pituccio – dsga@matteotti.it

SEGRETERIA: Paola Taddei – amministrazione@matteotti.it

ACCREDITAMENTO E QUALITA'

ACCREDITAMENTO REGIONE TOSCANA: Decreto 15369 del 02/10/2018

AMBITI ACCREDITAMENTO: Accredito per sola attività Riconosciuta; Accredito per attività Finanziata, Accredito per Obbligo Formativo.

PUNTEGGIO ACCREDITAMENTO : 30

CERTIFICAZIONI QUALITA': norma ISO 9001:2015, n. certificato 627, Ente certificatore IIP srl

EVENTUALI ALTRE CERTIFICAZIONI

POLITICA DELLE QUALITA'

Fine dell'Agenzia è aumentare l'efficienza del proprio sistema formativo favorendo il suo radicamento in nuovi ambiti territoriali e in nuovi segmenti di mercato; garantire la soddisfazione degli utenti in relazione alla domanda formativa; progettare attività che agiscono nell'ambito delle politiche attive del lavoro rivolte principalmente a: giovani che abbiano espletato l'obbligo o che abbiano avuto problemi scolastici e vogliano professionalizzarsi; soggetti svantaggiati o in cerca di prima occupazione, soggetti che vogliono rientrare nel mondo del lavoro e che necessitano di percorsi brevi di professionalizzazione.

EROGAZIONE DEL SERVIZIO:

ORARIO DI APERTURA da lunedì a sabato

ORARIO ACCOGLIENZA dalle ore 8 alle ore 13

INFORMAZIONI REPERIBILI SU sito Internet www.matteotti.edu.it , telefonicamente al n. 05094101

CARATTERISTICHE DELLE STRUTTURE DIDATTICHE

AULE FORMATIVE :n. 11 aule, tutte dotate di Monitor Multimediali e PC, n. 2 aule speciali fruibili in orario di apertura della struttura dalle 14,30 alle 23,00

LABORATORI ATTREZZATURE TECNICHE: n. 4 laboratori di cucina e sala/bar, n. 1 di pasticceria, n. 2 di lingue, n. 2 multimediali. Tutti i laboratori sono dotati di attrezzature di ultima generazione, fruibili in orario di apertura della struttura dalle 14,30 alle 23,00

LABORATORI MULTIMEDIALE :**Lab. M1**: n. 15 postazioni allievi, n. 1 postazione docente, Monitor Multimediali e PC, stampante. **Lab. M2**: n. 20 postazioni allievi, n. 1 postazione docente, Monitor Multimediali e PC, stampante tutti fruibili in orario di apertura della struttura dalle 14,30 alle 23,00

MATERIALI DIDATTICI: previsti per le lezioni teoriche, sono forniti dal docente della materia, con caratteristiche e supporti che saranno ritenuti più idonei in base alla tipologia del corso. Sarà disponibile la fruizione di moduli FAD in caso di necessità.

ACCESSIBILITA' AI LOCALI

Tutte le aule/laboratori/spazi comuni sono accessibili negli orari di apertura anche da portatori di handicap tramite scivoli di accesso e ascensori per gli spostamenti ai piani.

MODALITA' DI ISCRIZIONE AI CORSI

la modulistica per l'iscrizione ai corsi è reperibile sul sito www.matteotti.edu.it, nella sezione "Agenzia formativa - Corsi in corso", oppure presso la segreteria amministrativa sita in Via Garibaldi, 194 – Pisa aperta al pubblico dalle ore 8,00 alle 13,00 dal lunedì al sabato.

La domanda, completa di tutti gli allegati può essere consegnata nello stesso ufficio o inviata alla mail: servizids@matteotti.it entro la data di scadenza riportata sul bando.

MODALITA' DI PAGAMENTO ED EVENTUALE POLITICA DI RIMBORSO/RECESSO

Il pagamento della quota di iscrizione deve avvenire tramite PAGOPA. La copia del versamento deve essere allegata alla domanda di iscrizione.

E' possibile il recesso con rimborso totale della quota di iscrizione solo nel caso in cui venga comunicata la disdetta per scritto entro 5 giorni dalla data di avvio del corso.

MODALITA', TEMPORALITÀ E VALIDITÀ DI RILASCIO DELLE ATTESTAZIONI

L'agenzia si impegna verso l'utenza, a comunicare in maniera inequivocabile, la tipologia di attestazione rilasciata in esito ai percorsi formativi offerti dall'Organismo utilizzando il format Regionale di Reperimento Utenza nel quale sarà espressamente indicato se per il corso presentato è previsto il rilascio di:

- qualifiche professionali
- dichiarazione degli apprendimenti
- attestati di partecipazione

SERVIZI DI ACCOMPAGNAMENTO/ORIENTAMENTO

L'Agenzia Matteotti ha al suo interno personale qualificato per fornire servizi complementari di accompagnamento e orientamento per la formazione e informazione dell'utenza e per la compilazione di Piani Formativi individualizzati, accompagnamento all'inserimento lavorativo, misure di accompagnamento/orientamento a soggetti svantaggiati.

TRATTAMENTO DATI PERSONALI

La modalità del trattamento dati avviene tramite utilizzo di banche dati informatiche e archivi cartacei. I livelli di accessibilità e del procedimento amministrativo all'interno dei quali i dati degli utenti saranno utilizzati, sono assegnati ai dipendenti dal Responsabile del Trattamento. I dati forniti saranno trattati secondo le modalità previste dal Reg. EU n. 679/2016 per le finalità previste dalla L.R.32 del 26/07/2002 e s.m.i. e dai Regolamenti Comunitari del Fondo Sociale Europeo.

- nominativo del responsabile del trattamento dati: Dirigente Scolastico prof. Salvatore Caruso

PREVENZIONE DEI DISSERVIZI

Indicazioni sulle modalità di segnalazione di eventuali disservizi o mancato rispetto degli impegni contenuti nella Carta della qualità:

- **nominativo del referente:** Letizia Lami – mail: servizids@matteotti.it
- **modalità di comunicazione:** tramite modulo M-0204 reperibile sul sito www.matteotti.edu.it, nella sezione “Agenzia formativa”
- **modulistica per comunicazione del disservizio:** tramite modulo M-0204 reperibile sul sito www.matteotti.edu.it, nella sezione “Agenzia formativa”
- **modalità e tempistiche di risposta:** 10 giorni dal ricevimento della comunicazione
- **indicazione delle misure e tempi di risoluzione dei disservizi:** 30 giorni s.c.
- **possibilità di formulare proposte e suggerimenti volti al miglioramento dell’erogazione:** tramite modulo M-0204 reperibile sul sito www.matteotti.edu.it, nella sezione “Agenzia formativa”

Data ultima revisione 16 maggio 2024



Firma _____

IL DIRIGENTE SCOLASTICO
Prof. Salvatore Caruso